

ТЕКСТЫ ЗАДАНИЙ ПО ТЕХНОЛОГИИ

ШКОЛЬНЫЙ ЭТАП ОЛИМПИАДЫ

2019-2020 УЧЕБНЫЙ ГОД

Номинация «Культура дома, дизайн и технологии».

7 класс

I тур-теоретический

Время выполнения – 45 минут.

Максимальная оценка: 25 баллов.

Отметьте знаком «+» правильный ответ или впишите правильный ответ:

1. Что следует сделать для максимального сохранения в овощах минеральных веществ, при тепловой кулинарной обработке:

- 15 а) варить в воде; +
- б) варить на пару;
- г) жарить;
- д) запекать.

2. В 19 веке в России насчитывалось до 300 его наименований, а каждый россиянин в среднем выпивал 200 литров в год. О чем речь?

- 05 а) молоко
- б) квас
- в) кисель
- г) березовый сок +

3. При заготовке рыбы для длительного хранения её:

- 15 а) солят;
- б) вялят;
- в) замораживают;
- г) все ответы верны. +

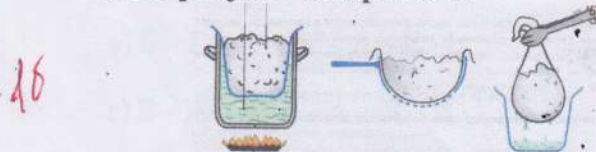
4. Кляр – это:

- 15 а) подсолнечное масло и соль; +
- б) вода и специи; *
- в) жидкое тесто; +
- г) молоко и соль *

5. К цитрусовым плодам не относится:

- 15 а) лимон;
- б) инжир; +
- в) грейпфрут;
- г) апельсин

6. На рисунке изображено:



- 15 а) Приготовление йогурта в домашних условиях.
- б) Приготовление творога в домашних условиях. +

- в) Выпечка хлеба.
- г) Приготовление простокваши в домашних условиях.

7. Определите название хлопчатобумажной ткани по ее описанию:

Техническая ткань, используемая для пошива туристических и военных палаток, пошива военной формы.

- а) бязь
- б) батист
- в) бархат
- г) брезент +

8. О какой технике идет речь?

Декоративная техника по ткани, посуде, мебели и др. которая заключается в вырезании изображений из различных материалов (ткани, бумаги и др.), а затем наклеивается на различные поверхности для декорирования.

- а) Батик
- б) Декупаж +
- в) Оригами
- г) Лепка

9. Соотнесите понятия и их определения:

- 1) прядение; а) процесс получения непрерывной нити из волокон;
- 2) ткачество; б) процесс получения ткани из пряжи.
- 3) основа; в) нити, идущие поперек ткани;
- 4) уток; г) неосыпающийся край ткани;
- 5) кромка; д) нити, идущие вдоль ткани

10. Сырьем для производства искусственных волокон служит:

- а) нефть;
- б) лен;
- в) целлюлоза; +
- г) хлопок

11. На рисунке изображена:

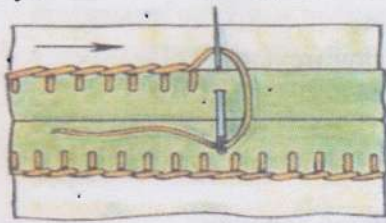


- а) одежда древних греков;
- б) одежда жителей Древнего Египта;
- в) одежда времен Древней Руси; +
- г) современная одежда.

12. К каким швам относится шов вподгибку:

- а) соединительным; +
- б) краевым;
- в) надстрочным.

13. Определите по рисунку вид ручного шва



05

краевой, обметочной.

14. Обработку срезов деталей на специальной машине называют:

15

- а) обметыванием; +
- б) обтачиванием;
- в) притачиванием.

15. Какой символ обозначает, что изделие пригодно для химчистки общепринятыми органическими растворителями.

15

а) +	б)	в)	д)

16. Дайте правильные ответы на месте знака вопроса

05

Шп	?	Ст	Дтс	Од
?	Ширина спины	Полуобхват талии	?	?

17. Комнатные растения в интерьере размещают:

15

- а) в рожаках люстр;
- б) на подоконниках; +
- в) в ванной комнате.

18. Укажите правильную последовательность действий при начале работы на швейной машине с электрическим приводом.

А. Опустить прижимную лапку.
Б. Вставить шпульку в шпульный колпачок.
В. Заправить верхнюю нить
Г. Вытянуть нижнюю нить наверх через отверстие в игольной пластине
Д. Придерживая верхнюю и нижнюю нити левой рукой, сделать 2-3 стежка, поворачивая на себя правой рукой маховое колесо
Е. Плавно нажимать ногами на педаль для получения требуемой скорости шитья
Ж. Вставить шпульный колпачок в челночное устройство.

15

+ а) Б - Ж - В - Г - А - Д - Е

б) А - Б - В - Г - Д - Е - Ж

в) Б - Г - А - Ж - Д - Е - В

г) В - Ж - Б - Г - А - Д - Е

05

19. Проектная деятельность состоит из таких этапов как:

- а) вводный, текущий, заключительный;

- б) поисковый, конструкторский, технологический, заключительный;
- + в) теоретический, практический, аналитический;
- г) учебно-познавательный, технологический, заключительный.

20. Творческое задание

Вам предложены детали кроя ночной сорочки.

1. Назовите детали кроя ночной сорочки
2. Укажите, какой метод использован при моделировании ночной сорочки
3. Выполните эскиз ночной сорочки по деталям кроя
4. Опишите внешний вид модели по предложенной форме.

Наименование изделия Ночная сорочка

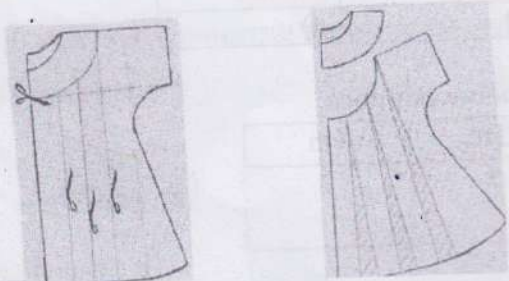
Силуэт _____

Покрой рукава _____

Кокетка _____

Отделка _____

Характеристика ткани _____



Оценка выполнения творческого задания (всего 6 баллов)

- Детали кроя ночной сорочки – 1 балл;
- Метод моделирования – 1 балл
- Эскиз модели – 2 балла
- Описание внешнего вида – 2 балла

Штур – практический

Время выполнения: 75 мин.
Максимальная оценка: 40 баллов

«Выполнение двойного шва» Максимальный балл - 20

Двойной шов применяется в основном при изготовлении постельного белья, стачивании подкладки карманов.

Вам потребуется два куска ткани размером 15x10 см.

№ п/п	Содержание операции	Рисунок
1	Детали складываем изнаночной стороной внутрь и, уравнив срезы, стачиваем вдоль длинной стороны (Рис. 1) по лицевой стороне на расстоянии 0,3 - 0,4 см от края	
2	Срезы разутюживаем	

20. Творческое задание

Вам предложены детали кроя ночной сорочки.

1. Назовите детали кроя ночной сорочки
2. Укажите, какой метод использован при моделировании ночной сорочки
3. Выполните эскиз ночной сорочки по деталям кроя
4. Опишите внешний вид модели по предложенной форме.

Наименование изделия Ночная сорочка

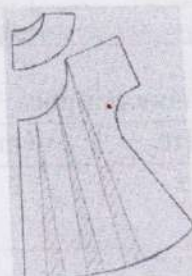
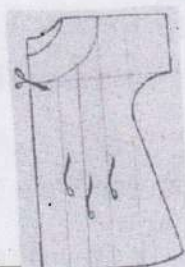
Силуэт _____

Покрой рукава _____

Кокетка _____

Отделка _____

Характеристика ткани _____



Оценка выполнения творческого задания (всего 6 баллов)

Детали кроя ночной сорочки – 1 балл;

Метод моделирования – 1 балл

Эскиз модели – 2 балла

Описание внешнего вида – 2 балла

Штур – практический

Время выполнения: 75 мин.

Максимальная оценка: 40 баллов

«Выполнение двойного шва»

Максимальный балл - 20

Двойной шов применяется в основном при изготовлении постельного белья, стачивании подкладки карманов.

Вам потребуется два куска ткани размером 15x10 см.

№ п/п	Содержание операции	Рисунок
1	Детали складываем изнаночной стороной внутрь и, уравнив срезы; стачиваем вдоль длинной стороны (Рис. 1) по лицевой стороне на расстоянии 0,3 - 0,4 см от края	
2	Срезы разутюживаем	

3	Перегибаем детали лицевыми сторонами внутрь и прокладываем вторую строчку, отступая от края на 0,5-0,7 см. Припуски ткани на шов закрыты строчкой (Рис. 2)	
4	Шов проутюживаем	

Самоконтроль:

- машинные строчки – ровные, аккуратные;
- ширина швов соответствует заданным величинам;
- наличие машинных закрепок;
- качество ВТО;
- соблюдение правил техники безопасности.


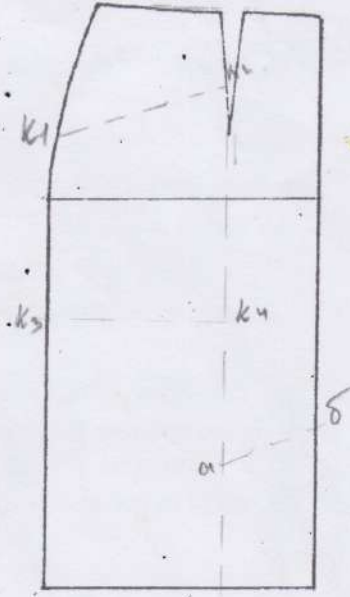
«Моделирование швейных изделий»**Максимальный балл - 20**

Дан вид юбки спереди:

Юбка прямая, с фигурной кокеткой спереди. Линия талии оформлена притачным поясом. Застежка на тесьму-молнию в левом боковом шве.

Задание:

1. Назвать детали переднего полотнища, указать их количество.
2. В соответствии с эскизом внесите изменения в базовый чертеж основы юбки.
3. Указать направление долевой нити, сгиб (если есть), середину детали (если есть)

Модель юбки	Базовый чертёж
 <p>срезана зеталии</p> <p>долевая нить</p> <p>1 - полотнище (2)</p> <p>2 - кокетка (2)</p> <p>3 - пояс (1)</p> <p>55</p>	

Районный методический кабинет управлений образования администрации
Нанайского муниципального района

ТЕКСТЫ ЗАДАНИЙ ПО ТЕХНОЛОГИИ

ШКОЛЬНЫЙ ЭТАП ОЛИМПИАДЫ

2019-2020 УЧЕБНЫЙ ГОД

Номинация «Культура дома, дизайн и технологии».

5 класс

I тур- теоретический

Время выполнения – 45 минут.

Максимальная оценка: 14 баллов.

1. Выберите один правильный ответ:

Кулинария – это...

10

- А) наука о рациональном питании
- В) искусство приготовления пищи
- С) наука о сервировке стола
- Д) продукты питания

Отметьте знаком "+" правильный ответ

2. Разгадайте кроссворд:

05

1	м	о	р	к	о	в	ь													
			2	р	е	я	и	с	к	а										
			3	л	у	к														
				4	р	е	п	а												
					5	з	о	р	о	ж										
						6	к	а	р	т	о	ф	е	л	ь					
							7	к	у	к	у	р	у	з	а					
						8	к	а	п	у	с	т	а							

1. «Сидит девица в темнице, а коса – на улице».
2. «Яблоко любви» - так во Франции называют этот овощ.
3. Если лук – от семи недуг, то этот овощ – от 99 болезней.
4. Овощ, который в русской сказке «тянут – потянут, а вытянуть не могут».
5. Бобовые растения.
6. Не любит света, боится холода и носит «мундир».
7. Вид зелени, которая бывает простой и кудрявой.
8. «Сто одежек, и все – без застежек». Бывает цветная, белокочанная, брюссельская.

3. К видам тепловой обработки овощей не относится:

05

- А) варка
- В) припускание
- С) жарение
- Д) промывание

Отметьте знаком "+" правильный ответ

4. Какого привода у швейных машин не существует?

15

- А) ручного
- В) ножного
- С) электрического
- Д) полного

Отметьте знаком "+" правильный ответ

5. Чертеж швейного изделия нельзя построить без:

15

- А) ножниц
- В) линейки
- С) закройщика
- Д) булавок
- Е) мела

Отметьте знаком "+" правильный ответ

6. К гигиеническим свойствам тканей относятся:

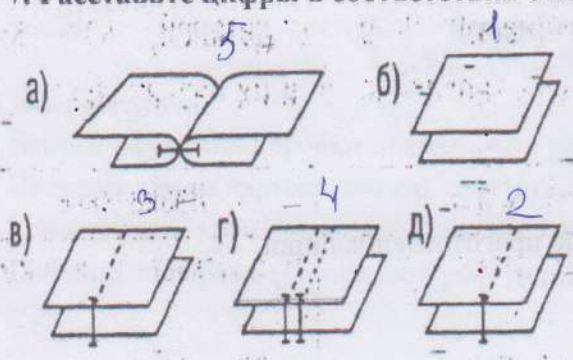
10

- а) Прочность;
- б) Намокаемость;
- в) Драпируемость;
- г) Воздухопроницаемость; +
- д) Пылеемкость.

Отметьте знаком "+" правильный ответ

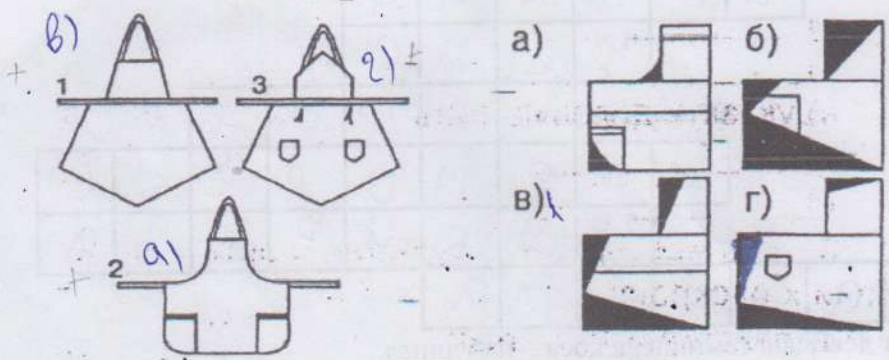
7. Расставьте цифры в соответствии с порядком выполнения стачного шва вразутюжку

05



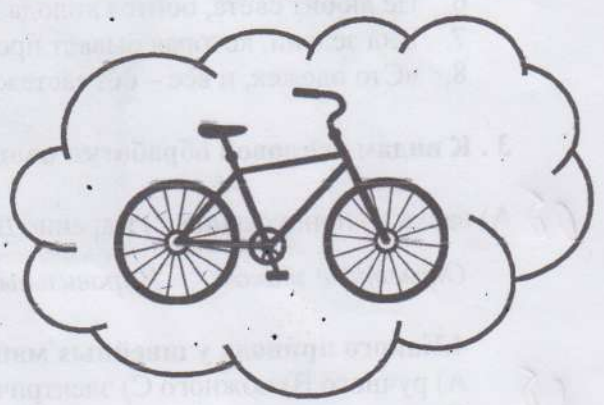
8. Определите, какому эскизу соответствует выполненное техническое моделирование:

10



9. Какая деталь швейной машины находится в черном ящике?

05

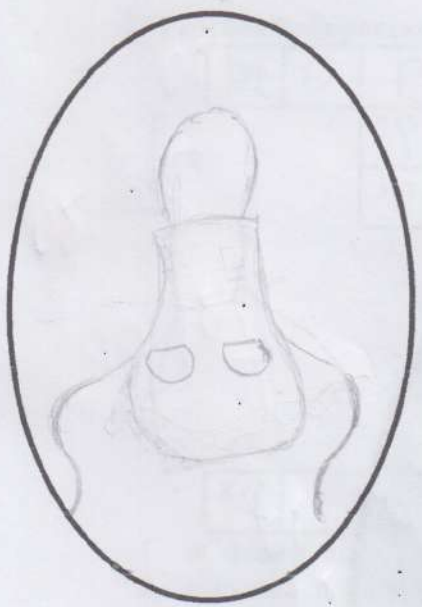


10. Творческое задание.

Вам предложен фартук:



Эскиз



25

1. Выполните эскиз, используя разные цвета, выбрав фартук по назначению:

- а) для официантов;
- б) для домашней работы;
- в) для русского народного костюма;
- г) для слесарно-столярного дела.

2. Опишите модель фартука:

- а) по декоративной отделке;
- б) по фасону;
- в) волокнистому составу ткани.

2. Мой фартук простой. Он сделан для официантов модель фартука по декоративной отделке. Он очень удобный там два кармана. Этот фартук подходит молодой официантке (и женщине, и мужчине)

а) _____

б) _____ в) _____

II тур – практический

Время выполнения: 75 мин.
Максимальная оценка: 40 баллов.

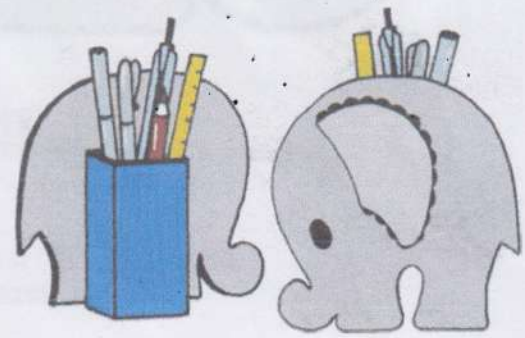
К разделу «Технология обработки конструкционных материалов».

Материалы и инструменты: картон цветной, простой карандаш, линейка, клей карандаш, тесьма для декорирования, ластик, клей мастер, ножницы, шаблон;

Практическое задание:

«Выполнение из картона подставку для карандашей и ручек».

1. Рассмотреть чертёж развёртки коробки и выполнить её.
2. Сделать из картона подставку для карандашей и ручек.
3. По шаблону вырезать фигуру слона, обозначить глаза.



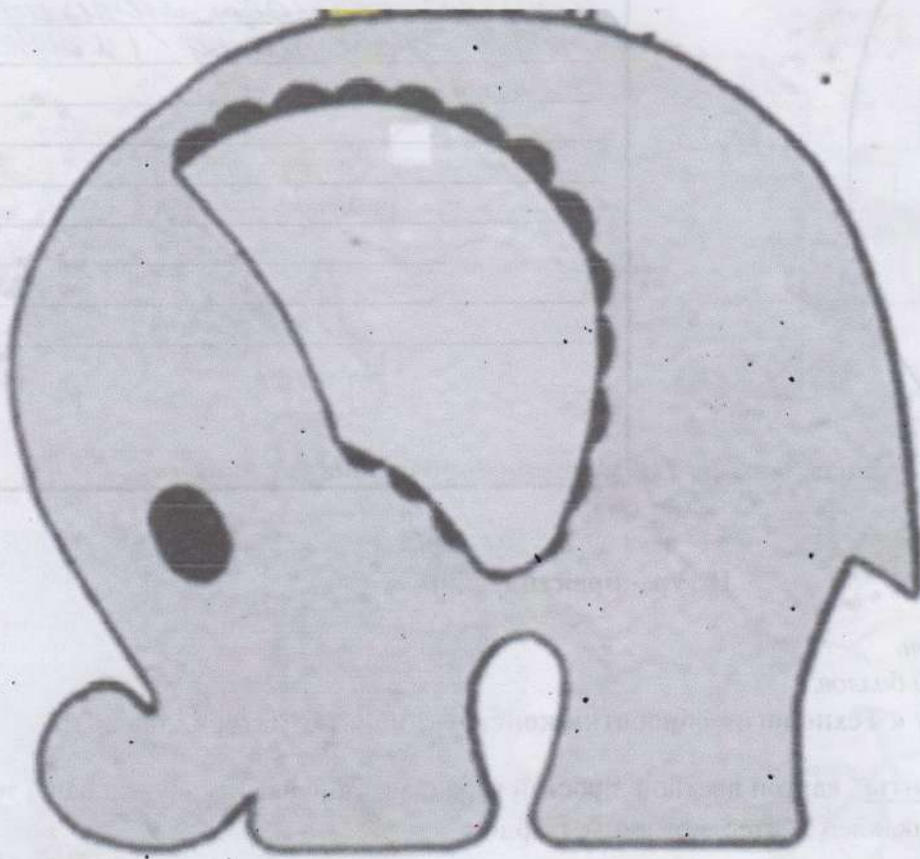
4. Дополнить декорирование изделия предложенными материалами(бусинами, тесьмой) по эскизу.



Самоконтроль:

- Чертёж развёртки коробки должен быть ровный и аккуратный.
- Цветовая гамма картона должна сочетаться.
- Качественное крепление, оправданное, уместное и оригинальное использование декора.
- Соблюдение правил безопасной работы.

Шаблон для перевода контура



0502

0502

0502

